

Aviso de Ciclón Tropical en el Océano Pacífico

No. Aviso: 20

Ciudad de México a 27 de Octubre del 2016.

Emisión: 22:15h

Servicio Meteorológico Nacional, fuente oficial del Gobierno de México, emite el siguiente aviso:

Síntesis: TORMENTA TROPICAL "SEYMOUR"

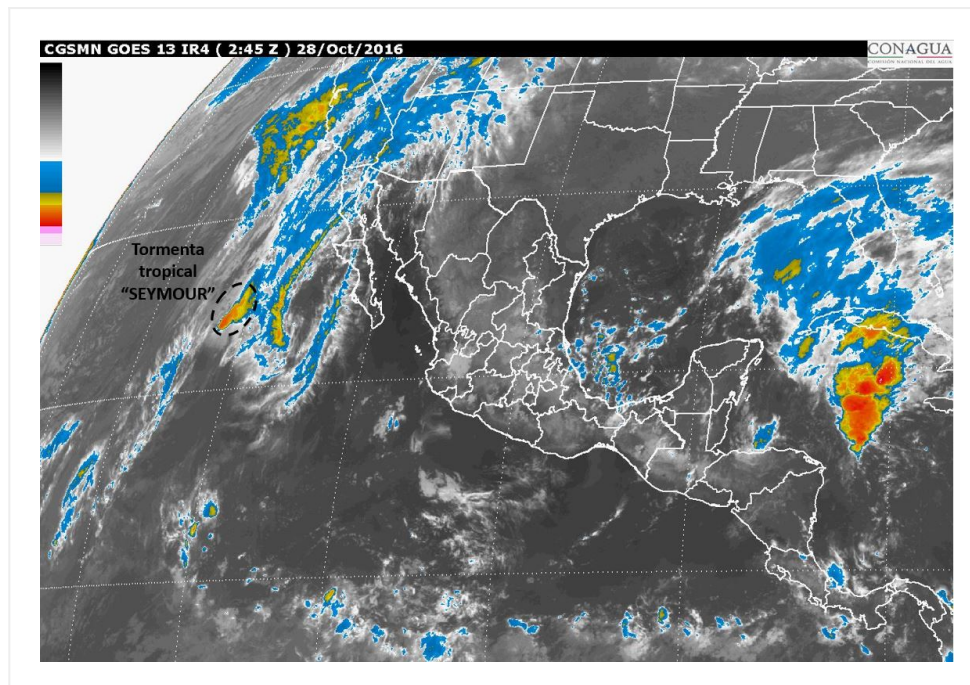


Imagen de satélite

Situación Actual:

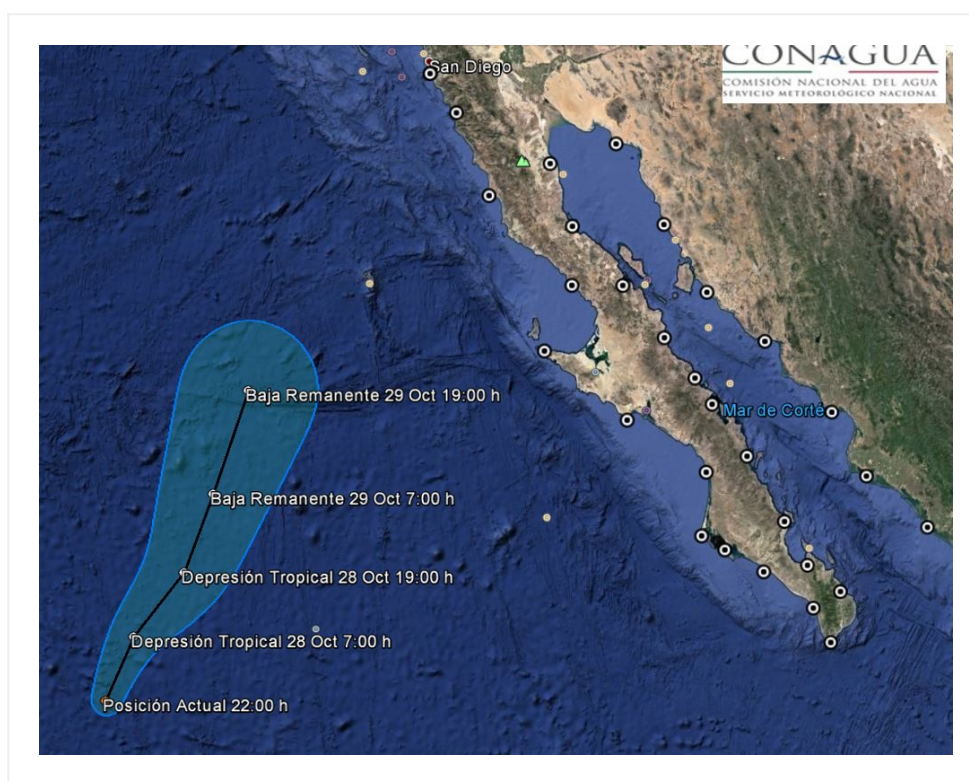
La tormenta tropical "Seymour", continúa debilitándose al oeste de Baja California Sur.

Condiciones Actuales	
Hora local (hora gmt)	22:00 (3:00 GMT del día 28)
Ubicación del centro del ciclón	Latitud Norte: 22.0° Longitud Oeste: 123.0°
Distancia al lugar más cercano	1,030 km al suroeste de Punta Eugenia, BCS. y a 1,350 km al oeste de Cabo San Lucas, BCS.
Desplazamiento actual:	Norte (360°) a 17 km/h

Condiciones Actuales

Vientos máximos [km/h]:	Sostenidos: 75 km/h	Rachas: 95 km/h		
Presión mínima central [hpa]:	1000 hPa			
Comentarios adicionales	No afecta al país.			
Recomendaciones	---			
Extensión en cuadrantes de radios de vientos y oleaje				
Radio de vientos de 63 km/h	95 km NE	75 km SE	55 km SO	75 km NO
Oleaje 4 m	250 km NE	140 km SE	140 km SO	250 km NO

PRONÓSTICO VALIDO AL DÍA/HORA LOCAL TIEMPO CENTRO	LATITUD NORTE	LONG. OESTE	VIENTOS [Km/h]	CATEGORÍA	UBICACIÓN (en km)
28/07h	23.1	122.5	55/75	Depresión Tropical	915 km al suroeste de Punta Eugenia, BCS.
28/19h	24.2	121.6	35/55	Depresión Tropical	770 km al oeste-suroeste de Punta Eugenia, BCS.
29/07h	25.5	121.1	30/35	Baja Remanente	655 km al oeste-suroeste de Punta Eugenia, BCS.
29/19h	27.2	120.5	30/35	Baja Remanente	540 km al oeste de Punta Eugenia, BCS.



Trayectoria pronóstico de la tormenta tropical "SEYMOUR"

Aviso No.	Fecha / Hora local CDT	Lat. Norte	Long. Oeste	Distancia más cercana (km)	Viento mín. / rachas	Categoría	Avance
01	23 oct / 4:00	13.1	103.6	550 km al sur-suroeste de Zihuatanejo, Gro. 660 km al sur de Manzanillo, Col.	55/75	Depresión Tropical	oeste-noroeste (290°) a 26 km/h

02	23 oct / 10:00	13.5	105.0	560 km al sur-suroeste de Punta San Telmo, Mich., y a 615 km al sur de Manzanillo, Col.	55/75	Depresión Tropical	Oeste-noroeste (290°) a 26 km/h
03	23 oct / 16:00	13.9	105.9	555 km al sur-suroeste de Punta San Telmo, Mich. y a 590 km al sur-suroeste de Manzanillo, Col.	65/85	Tormenta Tropical	Oeste-noroeste (290°) a 22 km/h
04	23 oct / 22:00	14.4	107.1	585 km al suroeste de Punta San Telmo, Mich. 590 km al sur-suroeste de Manzanillo, Col.	85/100	Tormenta Tropical	Oeste-noroeste (290°) a 24 km/h
05	24 oct / 04:00	14.9	108.5	640 km al suroeste de Manzanillo, Col. 900 km al sur de Cabo San Lucas, B.C.S. 500 km al sur-sureste de Isla Socorro, Col.	100/120	Tormenta Tropical	Oeste-noroeste (290°) a 24 km/h
06	24 oct / 10:00	15.2	109.8	720 km al suroeste de Manzanillo, Col., y a 415 km al sur-sureste de Isla Socorro, Col.	120/150	Huracán categoría I	Oeste-noroeste (290°) a 24 km/h
7	24 oct / 16:00	15.3	111.3	A 810 km al suroeste de Playa Perula, Jal., y a 855 km al sur de Cabo San Lucas, BCS.	155/195	Huracán categoría II	Oeste-noroeste (285°) a 26 km/h
08	24 oct / 22:00	15.5	112.6	870 km al sur-suroeste de Cabo San Lucas, BCS., y a 405 km al sur-suroeste de Isla Socorro, Col.	165/205	Huracán categoría II	Oeste (280°) a 26 km/h
09	25 oct / 4:00	15.6	113.8	465 km al suroeste de Isla Socorro, Col. 910 km al sur-suroeste de Cabo San Lucas, BCS.	185/220	Huracán categoría III	oeste (280°) a 24 km/h
10	25 oct / 10:00	15.6	115.0	970 km al suroeste de Cabo San Lucas, BCS., y a 560 km al suroeste de Isla Socorro, Col.	205/250	Huracán categoría III	Oeste (275°) a 22 km/h
11	25 oct / 16:00	15.7	116.4	A 1,050 km al suroeste de Cabo San Lucas, BCS., y 675 km al oeste-suroeste de Isla Socorro, Col.	215/260	Huracán categoría IV	Oeste (275°) a 22 km/h

12	25 oct / 22:00	16.1	117.7	A 775 km al oeste-suroeste de Isla Socorro, Col., y 1,110 km al suroeste de Cabo San Lucas, BCS.	240/295	Huracán categoría IV	Oeste-noroeste (285°) a 24 km/h
13	26 oct / 04:00	16.4	119.0	895 km al oeste-suroeste de Isla Socorro, Col. 1,195 km al suroeste de Cabo San Lucas, B.C.S.	240/295	Huracán categoría IV	Oeste-noroeste (290°) a 22 km/h
14	26 oct / 10:00	16.9	120.2	1,005 km al oeste de Isla Socorro, Col. 1,265 km al oeste-suroeste de Cabo San Lucas, BCS.	220/280	Huracán categoría IV	oeste-noroeste (290°) a 24 km/h
15	26 oct / 16:00	17.5	121.2	A 1,320 km al oeste-suroeste de Cabo San Lucas, BCS., y 1,095 km al oeste de Isla Socorro, Col.	205/250	Huracán categoría III	Oeste-noroeste (300°) a 20 km/h
16	26 oct / 22:00	18.7	121.7	1,310 km al oeste-suroeste de Cabo San Lucas, BCS. 1,135 km al oeste de Isla Socorro, Col.	175/215	Huracán categoría II	Noroeste (320°) a 22 km/h
17	27 oct / 4:00	19.5	122.1	1,170 km al oeste-suroeste de Cabo San Lázaro, BCS. 1,350 km al oeste-suroeste de Cabo San Lucas, BCS.	150/185	Huracán categoría I	nor-noroeste (335°) a 19 km/h
18	27 oct / 10:00	20.2	122.7	A 1,150 km al suroeste de Punta Eugenia, BCS. y a 1,355 km al oeste de Cabo San Lucas, BCS	130/155	Huracán categoría I	Al nor-noroeste (335°) a 19 km/h
19	27 oct / 16:00	21.2	123.1	1,100 km al suroeste de Punta Eugenia, BCS. y a 1,370 km al oeste de Cabo San Lucas, BCS.	100/120	Tormenta Tropical	Nor-noroeste (345°) a 19 km/h
20	27 oct / 22:00	22.0	123.0	1,030 km al suroeste de Punta Eugenia, BCS. y a 1,350 km al oeste de Cabo San Lucas, BCS.	75/95	Tormenta Tropical	Norte (360°) a 17 km/h

**EL SIGUIENTE AVISO SE EMITIRÁ A LAS 04:15HRS TIEMPO DEL CENTRO O ANTES SI OCURREN
CAMBIOS SIGNIFICATIVOS**

Pronosticador: Fernando Lara García

Revisó: Oscar Montoya Rodríguez